

Корм для тилапии 2018 - 2019

DEDICATED TO YOUR PERFORMANCE



Тонущий корм



Для установок замкнутого водоснабжения



Плавающий корм



Для садковых и прудовых хозяйств



Медленно тонущий корм



С астаксантином



Корм не содержит белков наземных животных



Низкий уровень выделения фосфора и азота



Хорошо усваиваемая энергия



Иммуностимулирующий



Омега-3 жирные кислоты

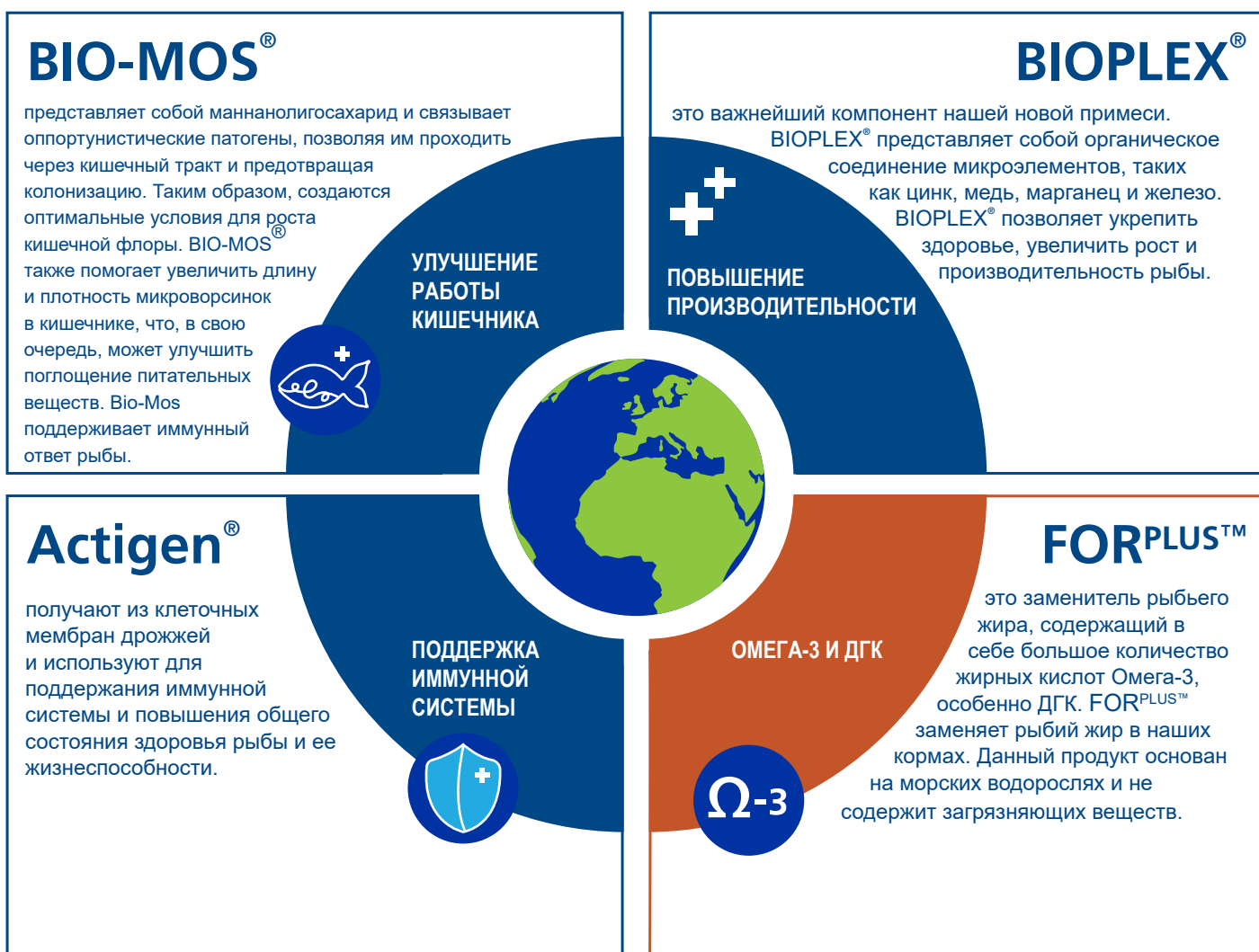


тилапии

- Новый премикс в составе всей линейки корма Coppens содержит:
 - BIO-MOS®
 - BIOPLEX®
 - Actigen®
- Новая добавка FOR^{PLUS}™ из морских водорослей с высоким содержанием ДГК

ВХОДИТ В СОСТАВ НОВОГО ПРЕМИКСА

НОВАЯ КОРМОВАЯ ДОБАВКА



ПРЕИМУЩЕСТВА

- + ОПТИМАЛЬНЫЙ РОСТ
- + ПОДДЕРЖКА ИММУННОГО ОТВЕТА
- + ОПТИМАЛЬНЫЕ ПИЩЕВАРИТЕЛЬНЫЕ ФУНКЦИИ
- + СПОСОБСТВУЕТ ЗАЩИТЕ СЛИЗИСТОЙ ОБОЛОЧКИ
- + СПОСОБСТВУЕТ ЗАЩИТЕ НАРУЖНОГО БАРЬЕРА

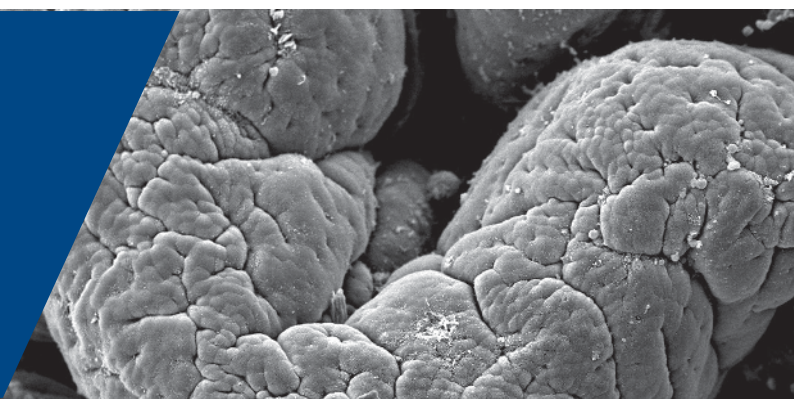


Таблица кормления для малька:

При оптимальном качестве воды и температуре воды 27°C

Кормление дней	Начальный вес (грамм)	Конечный вес (грамм)	Размер крупки/ гранулы (мм)	Подача Уровень (% BW / день)	Рекомендации по кормлению:
0 - 12	0,005	0,1	0,2-0,3	9,0	Advance/Vital
12 - 23	0,1	0,35	0,3-0,5	8,5	Advance/Vital
23 - 31	0,35	1,0	0,5-0,8	8,0	Advance/Vital
31 - 43	1,0	2,5	0,8-1,2	7,0	Advance/Vital/Start Premium
43 - 53	2,5	6	1,2-1,5	6,0	Advance/Vital/Start Premium
53 - 65	6	10	1,5	5,5	Start Premium
65 - 75	10	15	1,5/2	5,0	Start Premium/ Pearl

* Рекомендации по кормлению выражены в % биомасса/день.

* Данная схема носит исключительно рекомендательный характер.

Таблица кормления для взрослой рыбы:

При оптимальном качестве воды и температуре воды 27°C

Начальный вес (грамм)	Конечный вес (грамм)	Подача Уровень (% BW / день)	Размер гранул (мм)
15	30	4,5	2
30	40	4,0	2
40	50	3,7	2
50	70	3,3	2
70	100	2,9	3
100	150	2,5	3
150	200	2,2	3
200	300	2,0	3
300	400	1,9	3/4,5
400	500	1,7	4,5
500	600	1,5	4,5
600	700	1,4	4,5
700	800	1,3	4,5
800	900	1,2	4,5

* Рекомендации по кормлению выражены в % биомасса/день.

* Данная схема носит исключительно рекомендательный характер.

- Высокие показатели роста
- Высокие показатели выживаемости
- Поддерживает развитие костей

Анализ:

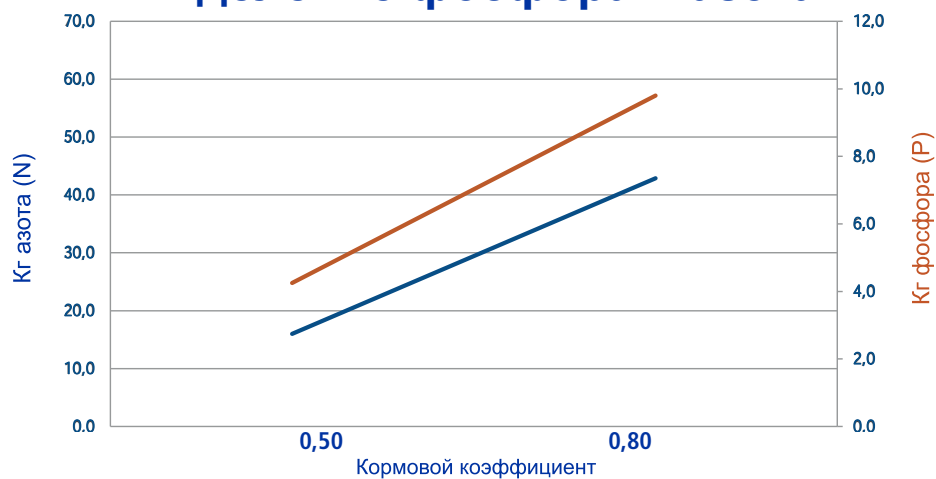
Анализ (%)		Размер:
Белки	56%	0.2-0.3 мм
Жиры	15%	0.3-0.5 мм
Клетчатка	0,2%	0.5-0.8 мм
Зола	11,0%	0.8-1.2 мм
Фосфор	1,87%	1.2-1.5 мм

Добавлены витамины		
Витамин: А (У.е./кг)	14.000	
Витамин: D (У.е./кг)	1.352	
Витамин: E (мг/кг)	280	
Витамин: C (мг/кг)	700	

Энергия		
Общая энергия (МДж/кг)	20,9	
Легко усваиваемая энергия (МДж/кг)	19,4	

Содержание элементов и витаминов может отличаться от представленных в каталоге значений в связи с естественной разницей в составе ингредиентов корма. Точные данные указаны на этикетках на готовой продукции.

Выделение фосфора и азота:



- Низкоэнергетичный корм
- Средне интенсивное выращивание
- Высокие показатели выживаемости
- Хорошие показатели роста

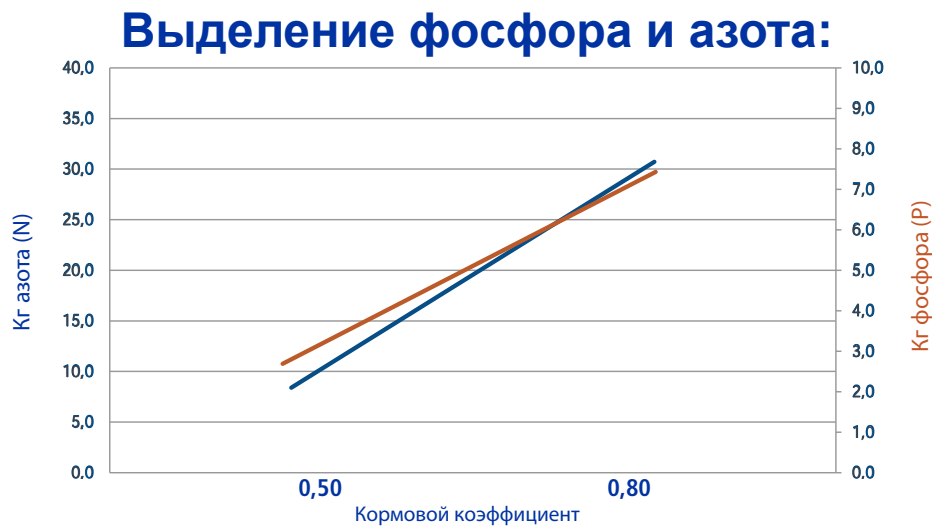
Анализ:

Анализ (%)	0.2-0.3 / 0.3-0.5 mm	0.5-0.8 / 0.8-1.2 / 1.2-1.5 mm
Белки	47%	46%
Жиры	9%	10%
Клетчатка	1,2%	1,3%
Зола	9,9%	9,2%
Фосфор	1,55%	1,54%

Добавлены витамины		
Витамин: А (У.е./кг)	14.000	14.000
Витамин: D (У.е./кг)	2.140	2.090
Витамин: E (мг/кг)	280	280
Витамин: C (мг/кг)	700	700

Энергия		
Общая энергия (МДж/кг)	19,2	19,4
Легко усваиваемая энергия (МДж/кг)	17,5	17,7

Содержание элементов и витаминов может отличаться от представленных в каталоге значений в связи с естественной разницей в составе ингредиентов корма. Точные данные указаны на этикетках на готовой продукции.



- Микрогранулы для мальков
- Высокие темпы роста рыбы

Анализ:

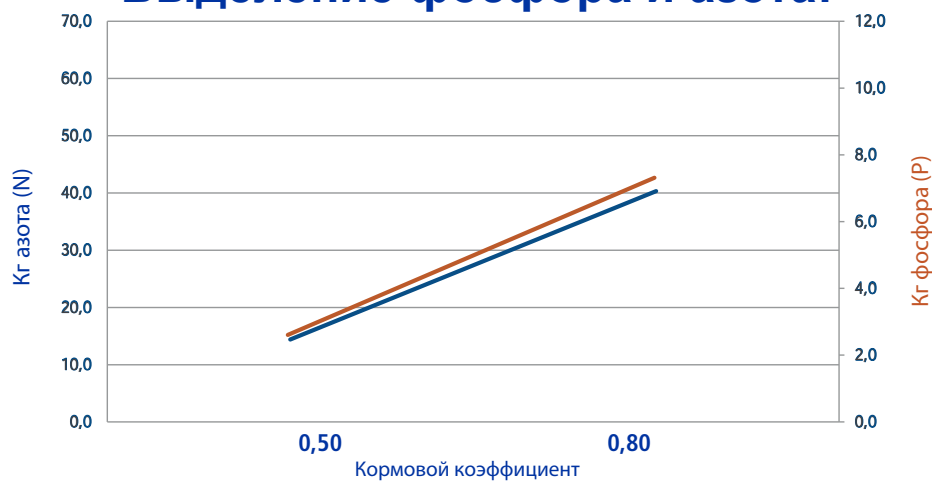
Анализ (%)		Размер:
Белки	54%	1.0 мм
Жиры	15%	1.5 мм
Клетчатка	0,3%	
Зола	9,7%	
Фосфор	1,53%	

Добавлены витамины		
Витамин: А (У.е./кг)	12.000	
Витамин: D (У.е./кг)	1.140	
Витамин: E (мг/кг)	240	
Витамин: C (мг/кг)	600	

Энергия		
Общая энергия (МДж/кг)	21,0	
Легко усваиваемая энергия (МДж/кг)	19,4	

Содержание элементов и витаминов может отличаться от представленных в каталоге значений в связи с естественной разницей в составе ингредиентов корма. Точные данные указаны на этикетках на готовой продукции.

Выделение фосфора и азота:



- Плавающий корм для мальков
- Хорошие показатели роста
- Очень хорошие вкусовые качества
- Визуальный контроль кормления

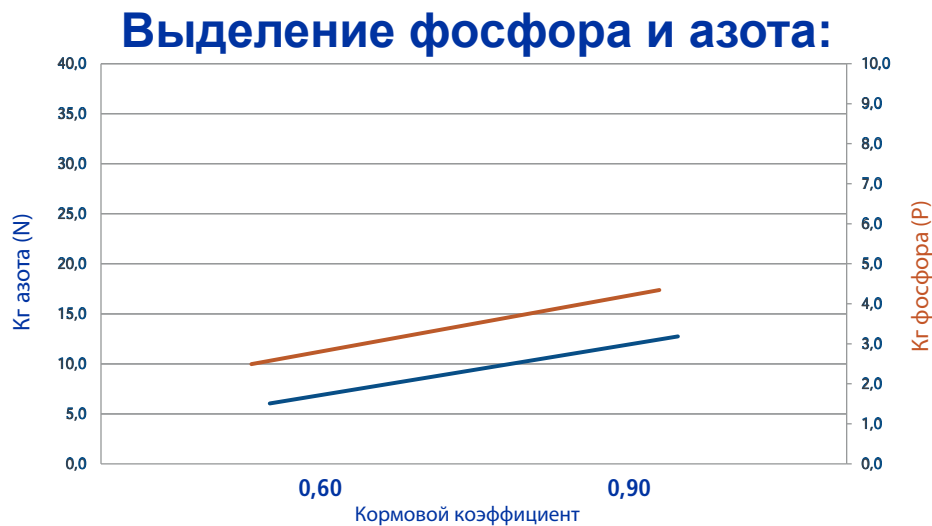
Анализ:

Анализ (%)	2.0 mm
Белки	37%
Жиры	10%
Клетчатка	1,6%
Зола	6,3%
Фосфор	1,04%

Добавлены витамины	
Витамин: А (У.е./кг)	12.000
Витамин: D (У.е./кг)	2.540
Витамин: E (мг/кг)	240
Витамин: C (мг/кг)	300

Энергия	
Общая энергия (МДж/кг)	19,4
Легко усваиваемая энергия (МДж/кг)	17,5

Содержание элементов и витаминов может отличаться от представленных в каталоге значений в связи с естественной разницей в составе ингредиентов корма. Точные данные указаны на этикетках на готовой продукции.



- Плавающий продукционный корм
- Хорошие показатели роста
- Очень хорошие вкусовые качества
- Визуальный контроль кормления

Анализ:

Анализ (%)		Размер:
Белки	37%	3.0 мм
Жиры	10%	4.5 мм
Клетчатка	2,6%	
Зола	7,0%	
Фосфор	1,08%	

Добавлены витамины		
Витамин: А (У.е./кг)	10.000	
Витамин: D (У.е./кг)	2.550	
Витамин: E (мг/кг)	200	
Витамин: C (мг/кг)	250	

Энергия		
Общая энергия (МДж/кг)	19,2	
Легко усваиваемая энергия (МДж/кг)	17,2	

Содержание элементов и витаминов может отличаться от представленных в каталоге значений в связи с естественной разницей в составе ингредиентов корма. Точные данные указаны на этикетках на готовой продукции.

