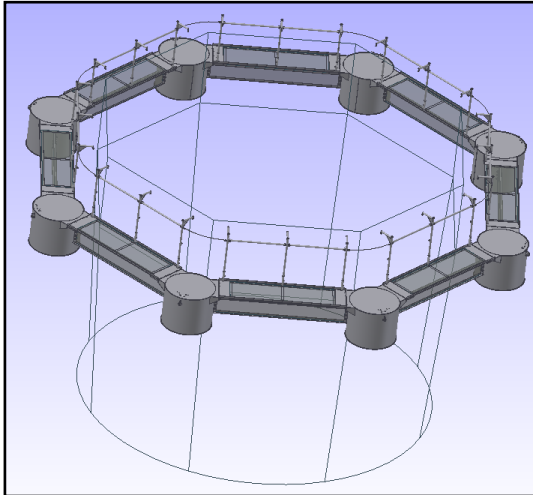


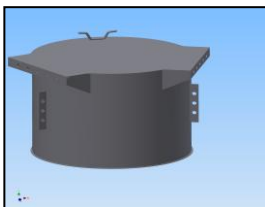
Поверхностные садки



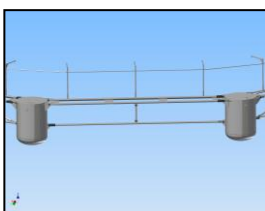
Металлические садки предназначены для выращивания различных видов рыб на открытых акваториях крупных водохранилищ и озер. Используются в составе рыбоводных ферм или в виде отдельных объектов. Садки комплектуются окрашенным или оцинкованным каркасом, на который устанавливается сетная камера. Для горизонтального позиционирования используется система якорных связей и якорей.

мы предлагаем садки трех размеров - диаметром 10 м., 20 м. и 30 м.			
наименование параметра	значение		
	Ø 10 м	Ø 20 м	Ø 30 м
площадь поверхности (м)	80	310	700
объем сетной камеры (м ³)	400	1500	3500
масса (т)	2	3	4
срок службы (лет)	15	15	15

Основные элементы конструкции



Понтон – при необходимости комплектуются кингстонами, для затопления садка на зиму



- шарнирное крепление поперечной тетивы обеспечивает целостность конструкции на волне

Переходная площадка – на леера вывешивается сетная камера

